

# LE GUIDE DES SORTIES PÉDAGOGIQUES

La Manche - Normandie



Attitude  
Manche

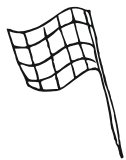
# BIENVENUE DANS LA MANCHE

## pour des découvertes ludiques et instructives !

Partir à la découverte de la Manche, c'est **ouvrir une fenêtre sur l'histoire** et **s'offrir les souvenirs d'une vie** : le D-Day en suivant les pas des soldats depuis Utah Beach, le Mont Saint-Michel et sa Baie avec **les plus grandes marées en Europe**, le littoral en s'initiant au char à voile ou à la pêche à pied...

Du Mont Saint-Michel aux Plages du Débarquement en passant par la pointe du Cotentin, le département se distingue par son **littoral préservé**, la **variété de ses paysages** et ses **savoir-faire**.

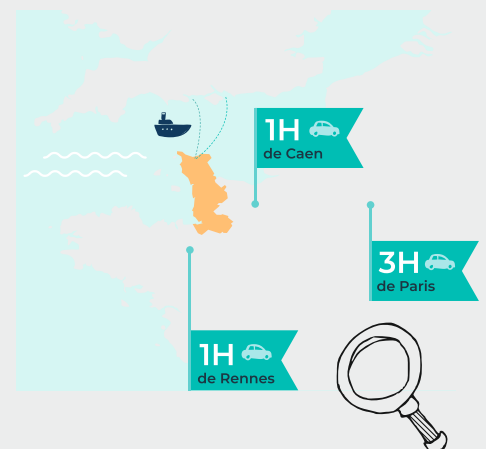
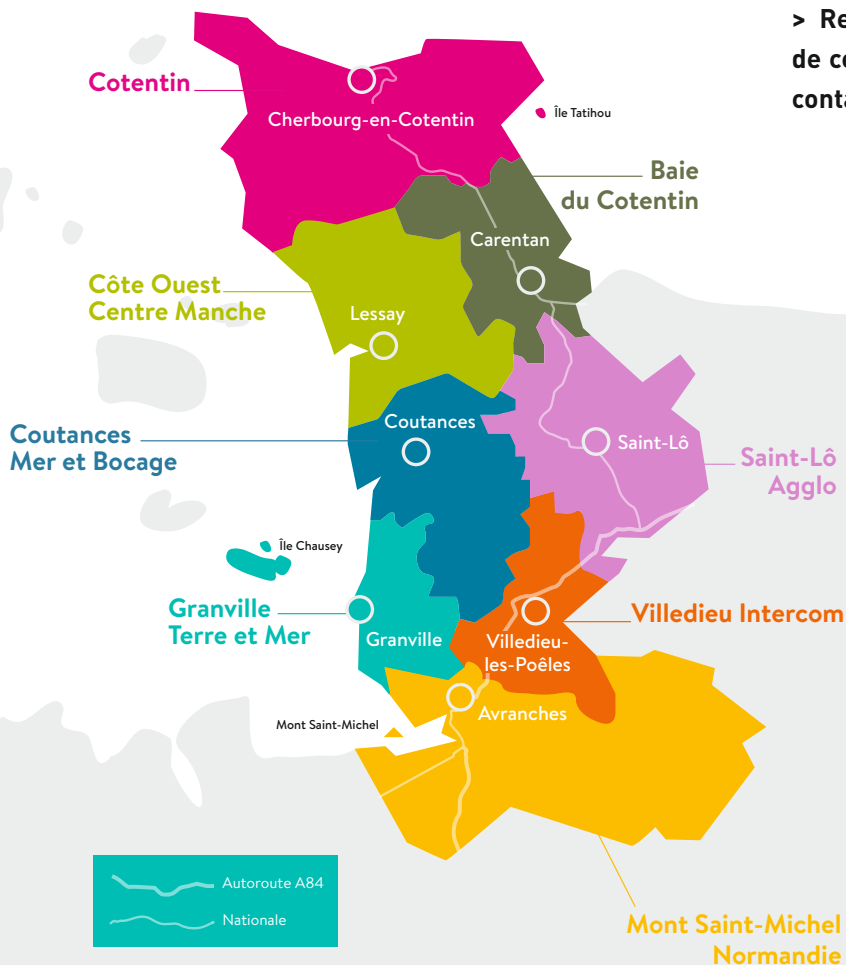
Permettre aux jeunes manchois et normands de mieux connaître leur lieu de vie, ses atouts et son histoire est l'un des objectifs de ce document pour **éveiller leur conscience** et **développer leur attachement** à ce territoire singulier.



## VENIR dans la Manche

► La Manche est composée de 8 communautés de communes partenaires, dont certaines ont des services de réservations au sein de leurs offices de tourisme (Cotentin et Mont Saint-Michel - Normandie).

> **Retrouvez en dernière page de ce document l'ensemble des contacts.**







## LES SORTIES PÉDAGOGIQUES dans la Manche



La destination du voyage scolaire est choisie selon le programme éducatif et les valeurs que vous souhaitez transmettre à vos élèves au cours du voyage.

Le séjour peut être organisé autour d'une ou plusieurs thématiques pédagogiques précises : éducation aux sciences, au développement durable, au sport, à l'image, à l'art...

De nombreux sites et musées de la Manche proposent des **visites et ateliers** permettant d'**approfondir une thématique** avec des prestations correspondant à tous les cycles, de la maternelle au lycée.

Des établissements disposent d'**équipes pédagogiques** dont les compétences éducatives permettent de proposer des prestations **clé en main** ainsi que des documents destinés aux enseignants et aux élèves pour préparer la visite en amont.




### ATTITUDE MANCHE Qui sommes-nous ?

Attitude Manche est l'agence d'attractivité de la Manche, nous assurons la promotion touristique du département et nous œuvrons à faire connaître les richesses de la Manche. Nous vous mettons en relation directe avec les professionnels du territoire pour la réservation de l'ensemble des prestations.

**> Retrouvez en dernière page de ce document l'ensemble des contacts.**



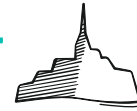
Ce document est édité en août 2023 par Attitude Manche, agence d'attractivité de la Manche - Centre d'affaires Le Phénix, 1283 Av. de Paris, 50000 Saint-Lô (Tél. : 02 33 05 98 70)

Création  Bleu-Nacré - 06 80 83 68 11

Crédits photographiques : Aymeric PICOT, David DAGUIER, La Ferme des Cara-Meuh!, Alice BERTRAND, Xavier LACHENAUD, CDT50, Vincent RUSTUEL, Zoo de Champrépus, tous droits réservés – Ce document n'est pas contractuel.



## LE MONT SAINT-MICHEL et sa Baie



Emblèmes incontestables du territoire de La Manche, inscrits au patrimoine mondial de l'UNESCO, le Mont Saint Michel et sa Baie offrent de **multiples activités** et **découvertes** pour les jeunes.

### DE LA BAIE À L'ABBAYE !

Traversez la Baie ou faites le tour de la merveille accompagnés de guides expérimentés pour découvrir la faune et la flore locale tout en bravant les « sables mouvants », puis visitez librement ou avec un guide le village et son abbaye, haut lieu d'histoire et d'architecture.

## LE LITTORAL



Avec plus de 670 km de côtes, la Manche est l'un des départements français **les plus maritimes**. Les attraits du littoral sont nombreux :

- Le **patrimoine maritime** bâti est très riche sur l'ensemble du territoire : Cabanes de Douaniers, Phares, Rade, La Cité de la Mer dans l'ancienne Gare Maritime Transatlantique, Tours Vauban...
- Les **activités nautiques** encadrées par des moniteurs diplômés : Char à voile, Catamaran, Optimist, Kayak, Paddle...
- La **biodiversité**, **l'ornithologie**, **l'ostréiculture**, la **conchyliculture** se dévoilent grâce aux visites de parcs à huîtres, de pêcheries, sorties sur l'estran, observation de la faune...

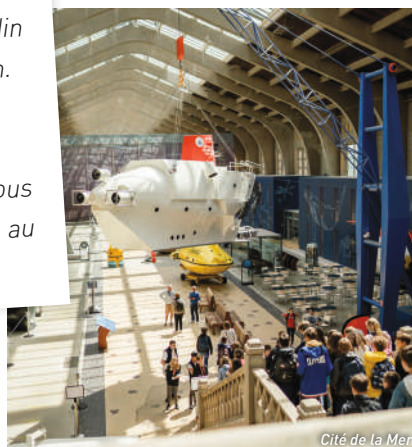


### 1 JOUR SUR UNE ÎLE OU DANS LES ABYSSES !

Embarquez en bateau amphibie pour la découverte de l'île Tatihou : sa faune et sa flore avec son jardin botanique, son musée maritime et sa Tour Vauban.

ou

À Cherbourg-en-Cotentin, La Cité de la Mer vous ouvrira la porte des fonds marins, du redoutable au Titanic en passant par les aquariums.



Cité de la Mer



Char à voile



## PATRIMOINE et Histoire



De l'époque Viking au Débarquement des alliés en juin 1944, le patrimoine de la Manche est riche.

L'immersion historique et culturelle est garantie avec des ateliers et / ou visites tels qu'au « Scriptorial d'Avranches », aux Hôtels Particuliers de Valognes, au Manoir du Tourp, aux Maisons de Jean-François Millet ou Jacques Prévert dans la Hague, aux Abbayes de Hambye, de la Lucerne, de Cerisy-la-forêt ou du Mont Saint-Michel.



### UNE JOURNÉE MÉDIÉVALE !

Visitez le château de Pirou ou de Gratot et poursuivez avec la visite guidée de la cathédrale de Coutances.

## L'HISTOIRE du Débarquement



Avec ses nombreux sites liés à la thématique du Débarquement, La Manche se dévoile comme **un livre d'histoire à ciel ouvert**.

Les musées, les vestiges du Mur de l'Atlantique et les cimetières militaires témoignent de la rudesse des combats et invitent au recueillement.

De **nombreux sites** tels que l'« Airborne Museum » à Sainte-Mère-Eglise, le « Musée du Débarquement » à Sainte-Marie-Du-Mont, les Batteries d'Azeville et de Crisbecq, le « Dday Experience » à Saint-Côme-du-Mont, le Normandy Victory Museum à Catz, proposent des **visites pédagogiques** grâce à une **muséographie ludique et interactive** pour faire vivre l'Histoire.



Cérémonie du souvenir à Saint-James



Musée Airborne - Sainte-Mère-Eglise

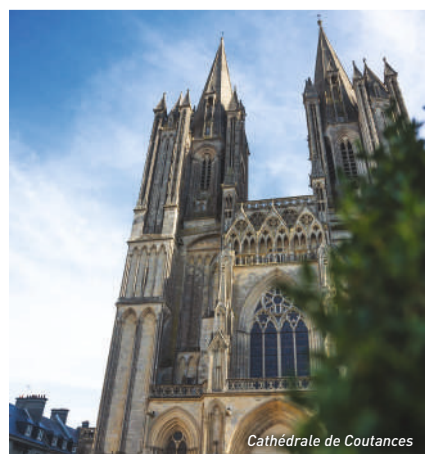


Parachutage à La Fièvre - Sainte-Mère-Eglise

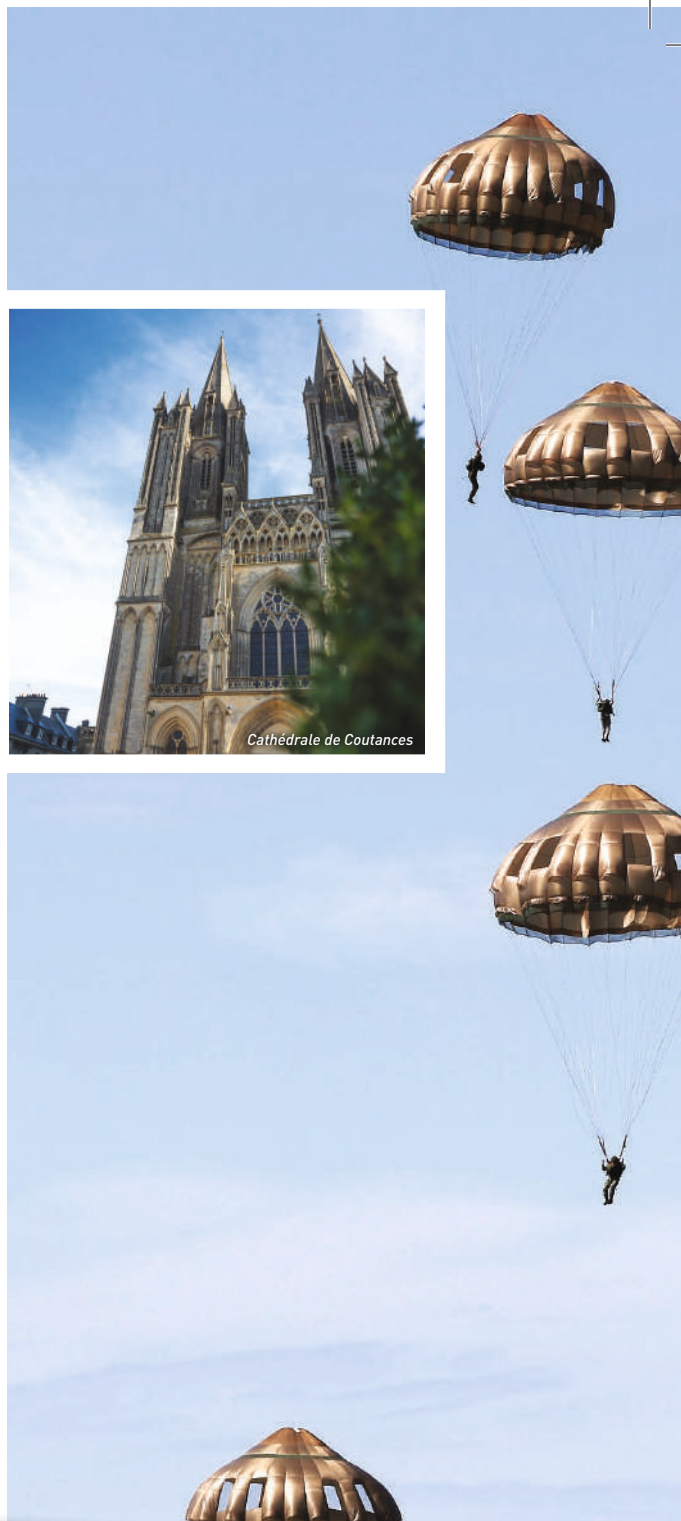


### DANS LES PAS DES LIBÉRATEURS !

Découvrez le secteur du Débarquement d'Utah Beach et poursuivez vers le village de Sainte-Mère-Eglise en hommage aux parachutistes. Approfondissez l'immersion en suivant une visite pédagogique dans l'un des musées, sites ou lieux de mémoire du territoire.



Cathédrale de Coutances



## PATRIMOINE naturel



De la Baie du Mont Saint-Michel à la Presqu'île du Cotentin : ce sont **1000 pépites à visiter** en chemin !

Jardins botaniques, édifices, parcs, musées, îles, espaces naturels préservés : tous ces sites composent **la singularité de la Manche**. Le « Parc Naturel Régional des Marais du Cotentin et du Bessin » en est un exemple.

Falaises, dunes, baies, havres, bocage **sauvage et préservé**, ponctuent la Manche.

Découvrir ces espaces naturels sensibles est possible grâce à des **ateliers et animations** menés par la Maison du Parc des Marais et le Centre Permanent d'Initiatives pour l'Environnement du Cotentin (CPIE).



Vauville



Kayak à Picauville



### AU CŒUR DES MARAIS !

Suivez la visite pédagogique de la Maison du Parc des Marais et poursuivez par une promenade fluviale sur la Douve ou la Taute.



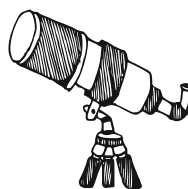
### FERME OU JARDIN DE LA CÔTE OUEST !

Découvrez la ferme pédagogique des 5 Saisons ou le jardin botanique de Vauville pour une demi-journée de plein air.



L'atelier du cuivre

## SAVOIR-FAIRE et énergies



De nombreux prestataires proposent de **s'immerger** dans leur maîtrise des produits locaux, alliant **techniques et gestes ancestraux** sans oublier le développement durable et les énergies renouvelables.

Les découvertes s'annoncent tant **enrichissantes** que **pédagogiques** grâce aux divers ateliers proposés.

Enfin, quelques fermes pédagogiques vous offrent la possibilité d'appréhender l'agriculture, la nature en passant par l'histoire de la Manche !



### DE LA MER À LA CASSEROLE !

De Granville à Villedieu-les-Poëles, dans la journée, passez de la Saumonerie Granvillaise à l'Atelier du cuivre pour apprendre les savoir-faire de ces deux entreprises emblématiques.



# AUTRES IDÉES DE SORTIES



Sortie scolaire au zoo de Champrépus

## LES ACTIVITÉS de loisirs

Pour **apprendre en s'amusant**, nos différents parcs de loisirs et parcs animaliers permettent de partager de bons moments entre camarades. Ces lieux proposent une restauration sur place ou des espaces pour pique-niquer.

Les parcs de « Montaigne la Brisette », et du « Zoo de Champrépus », abritent des centaines d'espèces animales sans oublier « Alligator Bay » situé à Beauvoir, aux abords de la Baie du Mont Saint-Michel, pour explorer la faune reptilienne...

Des parcs de loisirs comme « l'Ange Michel », situé à Saint-Martin de Landelles et « Le Village Enchanté de Bellefontaine » situé à Juvigny-les-Vallées, correspondent à l'ensemble des cycles grâce aux attractions proposées, s'adaptant aux jeunes comme aux adultes.

## LES PRATIQUES SPORTIVES La randonnée, le vélo...

À pied, **plusieurs itinéraires sont possibles** : le GR®223 longe les côtes du département et emprunte en grande partie des chemins côtiers avec différents points étapes. Des boucles depuis le GR®223 sont possibles en de multiples endroits.

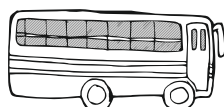
Des **itinéraires vélos sécurisés** avec plusieurs voies vertes traversant le département complètent les grands itinéraires que sont la Vélomaritime (allant du Mont-Saint-Michel à Cherbourg-en-Cotentin), de la Véloscénie (du Mont-Saint-Michel à Barenton) ou encore de la Vélo WestNormandy (reliant les plages du Débarquement au Mont-Saint-Michel).



Circuit D-Day



## POUR VOUS AIDER À CONSTRUIRE VOTRE PROJET OU ORGANISER votre voyage scolaire dans la Manche :



- Retrouvez l'ensemble des informations, sites, structures d'hébergement, guides, transporteurs, etc, sur notre site dédié [voyage-groupe-manche.fr/voyage-scolaire-normandie](http://voyage-groupe-manche.fr/voyage-scolaire-normandie)
- Les offices de tourisme et les autocaristes de la Manche sont à votre disposition pour répondre à vos questions.

### Des autocaristes locaux proposent les transports :

- Collas Voyages > [collas-voyages.com/autocars-bus-manche.php](http://collas-voyages.com/autocars-bus-manche.php)
- Routes Plurielles > [routesplurielles.fr](http://routesplurielles.fr)
- Voyages Lemare > [voyageslemare.fr](http://voyageslemare.fr)
- Cars Farouault > [cars-farouault.com](http://cars-farouault.com)

## LES OFFICES DE TOURISME de la Manche

N'hésitez pas à contacter les référents dans chaque structure pour organiser votre sortie pédagogique :

### Office de Tourisme du Cotentin

Christelle POTIN > [c.potin@ot-cotentin.fr](mailto:c.potin@ot-cotentin.fr)  
[encotentin.fr/groupes](http://encotentin.fr/groupes)

### Office de Tourisme de la Baie du Cotentin

Aurélie RENOUE > [a.renou@ccbdc.fr](mailto:a.renou@ccbdc.fr)  
[ot-baieducotentin.fr](http://ot-baieducotentin.fr)

### Côte Ouest Centre Manche Tourisme

Charlène BODIN > [cbodin@cocm.fr](mailto:cbodin@cocm.fr)  
[tourisme-cocm.fr](http://tourisme-cocm.fr)

### Coutances Tourisme

Elise DIROU > [e.dirou@tourisme-coutances.fr](mailto:e.dirou@tourisme-coutances.fr)  
[tourisme-coutances.fr](http://tourisme-coutances.fr)

### Office de tourisme et de la culture de Saint-Lô Agglo

Nathalie HATEAU > [nathalie.hateau@saint-lo-agglo.fr](mailto:nathalie.hateau@saint-lo-agglo.fr)  
[saintlo-tourisme.fr](http://saintlo-tourisme.fr)

### Office de tourisme de Granville Terre & Mer

Christelle DUDOUIT > [c.dudouit@otgtm.fr](mailto:c.dudouit@otgtm.fr)  
[tourisme-granville-terre-mer.com](http://tourisme-granville-terre-mer.com)

### Office de tourisme Villedieu Intercom

Sandrine MARTINE > [sandrine.martine@villedieuintercom.fr](mailto:sandrine.martine@villedieuintercom.fr)  
[ot-villedieu.fr](http://ot-villedieu.fr)

### Office de tourisme Mont Saint-Michel - Normandie

Mélanie MESNIL > [melanie.mesnil@msm-normandie.fr](mailto:melanie.mesnil@msm-normandie.fr)  
[ot-montsaintmichel.com/scolaires](http://ot-montsaintmichel.com/scolaires)

## ATTITUDE MANCHE

### Paméla GARNIER

Chargée de projets valorisation de l'offre touristique  
[pamela.garnier@manche.fr](mailto:pamela.garnier@manche.fr)